



DZIAŁKA NA SPRZEDAŻ

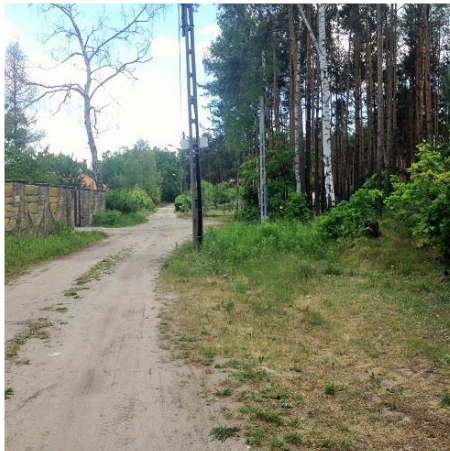
## WARSZAWA, WAWER, WIŚNIOWA GÓRA

Cena:  
1 020 000 PLN

Powierzchnia:  
2 125 m<sup>2</sup>

Przeznaczenie:  
budownictwo jednoro..

### Działka budowlana z zielenią leśną w otulinie MPK



|                        |                           |
|------------------------|---------------------------|
| Numer oferty           | 29640                     |
| Typ transakcji         | Sprzedaż                  |
| Cena                   | 1 020 000 PLN             |
| Powierzchnia           | 2 125 m <sup>2</sup>      |
| Cena za m <sup>2</sup> | 480 PLN / m <sup>2</sup>  |
| Przeznaczenie          | budownictwo jednorodzinne |

#### Opis oferty

Działka o powierzchni 2125 m<sup>2</sup> położona w urokliwej okolicy w Wawrze na tzw. Wiśniowej Górze. W bezpośrednim sąsiedztwie zabudowa willowa na działkach leśnych. Działka ma kształt prostokąta o wymiarach 52,5 m szerokości na 40,5 m długości. Idealnie zorientowana względem stron świata - wjazd od strony północno-wschodniej, co umożliwia usytuowanie ogrodu od słonecznej strony południowo-zachodniej. Media: w ulicy prąd i gaz. Dla terenu, na którym położona jest działka obowiązujący miejscowy plan zagospodarowania przestrzennego przewiduje zabudowę mieszkaniową jednorodziną w formie budynków wolnostojących przy zachowaniu 80 % powierzchni biologicznie czynnej.

Gorąco polecam!

Biuro Obrotu Nieruchomościami "Klucz" tel. (22) 615-34-82, 502-78-43-97

Treść niniejszego ogłoszenia nie stanowi oferty handlowej w rozumieniu Kodeksu Cywilnego.

#### Kontakt

Agnieszka Kowalczyk

biuroklucz@wp.pl

(22) 615-34-82

502-784-397

Biuro Obrotu Nieruchomościami "Klucz" Zwoleńska 81 lok. 6, 04-761 Warszawa

Oferta wysłana z programu IMO dla pośredników.