



DZIAŁKA NA SPRZEDAŻ

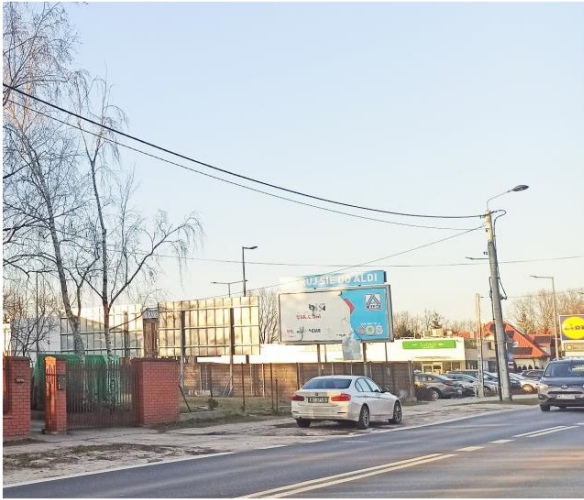
## WARSZAWA, WAWER, SADUL

Cena:  
1 950 000 PLN

Powierzchnia:  
1 100 m<sup>2</sup>

Przeznaczenie:  
mieszkaniowo-usługo...

### Nieruchomość pod wynajem, działalność komercyjną



Numer oferty	29768
Typ transakcji	Sprzedaż
Cena	1 950 000 PLN
Powierzchnia	1 100 m <sup>2</sup>
Cena za m <sup>2</sup>	1 773 PLN / m <sup>2</sup>
Przeznaczenie	mieszkaniowo-usługowe

#### Opis oferty

Nieruchomość bardzo dobrze zlokalizowana w Wawrze w okolicy ul. Trakt Lubelski. Zabudowana obecnie budynkiem o pow 287 m<sup>2</sup> plus piwnica (pod całym domem).

Budynek jest w dobrym stanie technicznym więc warto go wykorzystać a oprócz tego wydzielić działkę o pow ok 560 m<sup>2</sup> pod zabudowę. Oczywiście istnieje możliwość wyburzenia nanieśli jeśli jest inny pomysł na nieruchomość.

Obecnie w budynku funkcjonują trzy mieszkania z oddzielnymi wejściami z klatki schodowej:

- parter - mieszkanie o powierzchni 114,2 m<sup>2</sup> - trzy pokoje 24,2 m<sup>2</sup>, 24,2 m<sup>2</sup>, 20,8 m<sup>2</sup>, 16,9 m<sup>2</sup> kuchnia 14,4 m<sup>2</sup>, hol 7,7 m<sup>2</sup>;
- piętro - trzy pokoje 28,8 m<sup>2</sup>, 14,4 m<sup>2</sup>, 20,8 m<sup>2</sup>, kuchnia 11,4 m<sup>2</sup>, łazienka 3,8 m<sup>2</sup>, łazienka 6m<sup>2</sup>, hol 7,7 m<sup>2</sup>, dwa tarasy 22 m<sup>2</sup> i 11,5 m<sup>2</sup>
- poddasze - pokój dzienny z aneksem kuchennym, dwie sypialnie, łazienka, hol.

Budynek posadowiony na działce o powierzchni 1100 m<sup>2</sup>. Na terenie są jeszcze dwa budynki gospodarcze. Media: prąd i gaz miejskie, ogrzewanie gazowe, woda własna, szambo (wodociąg i kanalizacja w ulicy).

W odległości kilkudziesięciu metrów przystanek autobusowy i sklepy (Lidl, Pepco, Rossmann, Żabka, piekarnia), w odległości 650 m szkoła podstawowa, w odległości 1 km stacja SKM Wawer. Dom ze względu na wielkość i rozkład nadaje się na dom wielopokoleniowy, można potraktować go inwestycyjnie i wynajmować tu 3 niezależne duże mieszkania ( istnieje też możliwość wydzielenia z nich większej ilości małych mieszkań) . Ze względu na lokalizację nieruchomość ta nadaje się również na prowadzenie działalności gospodarczej.

Gorąco polecam i zapraszam do oglądania.

Biuro Obrotu Nieruchomościami "Klucz" tel. (22)615-34-82, 502-78-43-97.

Treść niniejszego ogłoszenia nie stanowi oferty handlowej w rozumieniu Kodeksu Cywilnego.

#### Kontakt

Dorota Mazurkiewicz	biuroklucz@wp.pl
22 615 34 82	502 031 350
Biuro Obrotu Nieruchomościami "Klucz" Zwolęńska 81 lok. 6, 04-761 Warszawa	

Oferta wysłana z programu IMO dla pośredników.